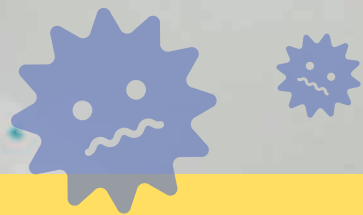




麻しん(はしか)・ 風しんワクチン

2回接種 済んでいますか？

母子健康手帳を確認しましょう



なぜ、予防接種が必要なの…？

麻しん(はしか)及び風しんを予防するためには、

予防接種が最も有効な方法だからです。

例えば、麻しんは感染力が強く、空気感染もするので、
手洗い・マスクのみでは予防できません。

※ 1回の予防接種では免疫がつかない
人などもいるため、

2回の接種が大切です。

1回目の
接種で終わり
じゃないよ



麻しん(はしか)とは

症状が現れた後、39℃以上の高熱と発疹が出現します。非常に感染力の強い感染症です。肺炎や中耳炎を合併しやすく、患者1,000人に1人の割合で脳炎が発症すると言われ、死亡例もあります。

風しんとは

発熱や発疹、リンパ節の腫れなどが現れる感染症です。合併症として、脳炎や肝機能障害を起こすことがあります。

妊娠初期に免疫のない女性が罹患した場合、高い確率で赤ちゃんに先天性の障がいを引き起こす可能性があります。



お子さまの健康が気になる
ときだからこそ、
予防接種は予定どおり受けましょう。

小学校入学前の

3月31日までに、

**2回目のワクチン接種を
お願いします。**

※この期限を過ぎてからの接種は、
多くの場合、接種料金が
自己負担となります。

3月が
期限です



麻しん(はしか)・風しんの
2回目の接種については、
裏面記載の窓口にお尋ねください。



区市町村 予防接種担当部署一覧

麻しん（はしか）・風しんの2回目の接種については、お住まいの区市町村の窓口にお尋ねください。



| 区市町村 | 担当部署 | 電話番号 |
|------|---------------------------|-------------------------------|
| 千代田区 | 千代田保健所健康推進課保健予防係 | 03-5211-8172 |
| 中央区 | 中央区保健所健康推進課予防係 | 03-3541-5930 |
| 港区 | みなと保健所保健予防課保健予防係 | 03-6400-0081 |
| 新宿区 | 健康部保健予防課予防係 | 03-5273-3859 |
| 文京区 | 文京保健所予防対策課感染症係 | 03-5803-1834 |
| 台東区 | 台東保健所保健予防課予防担当 | 03-3847-9471 |
| 墨田区 | 保健衛生担当保健予防課感染症係 | 03-5608-6191 |
| 江東区 | 江東区保健所保健予防課保健係 | 03-3647-5906 |
| 品川区 | 品川区保健所保健予防課保健計画担当 | 03-5742-9152 |
| 目黒区 | 健康推進部保健予防課保健サービス係 | 03-5722-9503 |
| 大田区 | 健康政策部感染症対策課感染症対策担当 | 03-5744-1263 |
| 世田谷区 | 世田谷保健所感染症対策課予防接種担当 | 03-5432-2437 |
| 渋谷区 | 健康推進部地域保健課感染症対策係 | 03-3463-2416 |
| 中野区 | 中野区保健所保健予防課保健予防係 | 03-3382-6500 |
| 杉並区 | 杉並保健所保健予防課保健予防係 | 03-3391-1025 |
| 豊島区 | 池袋保健所健康推進課管理・事業グループ | 03-3987-4173 |
| 北区 | 北区保健所保健予防課保健予防係 | 03-3919-3104 |
| 荒川区 | 健康部健康推進課健康推進係 | 03-3802-4245 |
| 板橋区 | 健康生きがい部（保健所）予防対策課予防接種グループ | 03-3579-2318 |
| 練馬区 | 健康部保健予防課予防係 | 03-5984-2484 |
| 足立区 | 衛生部保健予防課保健予防係 | 03-3880-5892 |
| 葛飾区 | 健康部（保健所）保健予防課感染症対策係 | 03-3602-1238 |
| 江戸川区 | 健康部健康サービス課健康サービス係 | 03-5661-2473 |
| 八王子市 | 八王子市保健所健康政策課予防接種担当 | 042-645-5102 |
| 立川市 | 福祉保健部健康推進課予防健診係 | 042-527-3272 |
| 武蔵野市 | 健康福祉部健康課母子保健係 | 0422-51-0700 |
| 三鷹市 | 健康福祉部健康推進課保健総務係 | 0422-45-1151 (内線4202~4204) |
| 青梅市 | 健康福祉部健康課母子保健係 | 0428-23-2191 |
| 府中市 | 子ども家庭部子ども家庭支援課母子保健係 | 042-368-5333 |
| 昭島市 | 保健福祉部健康課健康係 | 042-544-5126 |
| 調布市 | 福祉健康部健康推進課健康推進係 | 042-441-6100 |

| 区市町村 | 担当部署 | 電話番号 |
|-------|-------------------------|--------------|
| 町田市 | 町田市保健所保健予防課保健予防係 | 042-724-4239 |
| 小金井市 | 福祉保健部健康課健康係 | 042-321-1240 |
| 小平市 | 健康福祉部健康推進課予防担当 | 042-346-3700 |
| 日野市 | 健康福祉部健康課子育て健康係 | 042-581-4111 |
| 東村山市 | 子ども家庭部子ども保健・給付課母子保健係 | 042-393-5111 |
| 国分寺市 | 健康部健康推進課健康推進係 | 042-321-1801 |
| 国立市 | 子ども家庭部子育て支援課子ども保健・発達支援係 | 042-574-3311 |
| 福生市 | 福祉保健部健康課健康管理係 | 042-552-0061 |
| 狛江市 | 福祉保健部健康推進課保健予防係 | 03-3488-1181 |
| 東大和市 | 福祉部健康課予防係 | 042-565-5211 |
| 清瀬市 | 健康福祉部健康推進課健康推進係 | 042-497-2075 |
| 東久留米市 | 福祉保健部健康課予防係 | 042-477-0030 |
| 武蔵村山市 | 健康福祉部健康推進課健康推進係 | 042-565-9315 |
| 多摩市 | 健康福祉部健康推進課健康推進担当 | 042-376-9111 |
| 稲城市 | 福祉部健康課健康推進係 | 042-378-3421 |
| 羽村市 | 子ども家庭部子育て相談課母子保健・相談係 | 042-555-1111 |
| あきる野市 | 健康福祉部健康課予防推進係 | 042-558-1191 |
| 西東京市 | 健康福祉部健康課事業調整係 | 042-438-4021 |
| 瑞穂町 | 福祉部健康課健康係 | 042-557-5072 |
| 日の出町 | いきいき健康課健康推進係 | 042-597-0511 |
| 檜原村 | 福祉けんこう課けんこう係 | 042-598-3121 |
| 奥多摩町 | 福祉保健課健康係 | 0428-83-2777 |
| 大島町 | 福祉けんこう課けんこう係 | 04992-2-1482 |
| 利島村 | 住民課 | 04992-9-0011 |
| 新島村 | 新島村さわやか健康センター | 04992-5-1856 |
| 神津島村 | 保健医療課保健センター係 | 04992-8-0010 |
| 三宅村 | 福祉健康課健康係 | 04994-5-0911 |
| 御蔵島村 | 総務課民生係 | 04994-8-2121 |
| 八丈町 | 福祉健康課保健係 | 04996-2-5570 |
| 青ヶ島村 | 総務課庶務民生係 | 04996-9-0111 |
| 小笠原村 | 村民課福祉係 | 04998-2-3939 |

(2020年7月現在)



Q 新型コロナウイルス感染症が気になるので、予防接種を遅らせても良いですか？

A 予防接種のタイミングは、感染症にかかりやすい年齢などをもとに決められていますので、遅らせずに、接種をお願いします。なお、医療機関では接種を行う時間や場所に配慮し、換気や消毒を行うなど、新型コロナウイルス感染症の感染防止策に努めています。また、一般の受診患者と別の時間や場所で受けられる医療機関もあります。